

Securitate la incendiu - construcții fără risc



Incendiile rezidențiale ucid sute de oameni pe an, iar siguranța casei trebuie să ocupe un loc primordial în momentul deciziei de construire a casei. Potrivit statisticilor I.G.S.U, anual, în România se produc, în medie, aproximativ 6.000 de incendii la locuințe, în urma cărora circa 180 de persoane își pierd viața. Practic, la fiecare două zile o persoană își pierde viața în incendiile produse în locuințe.

Clădirile bine construite pot ajuta la prevenirea tragediilor prin utilizarea de materiale de construcții ignifuge și de calitate.

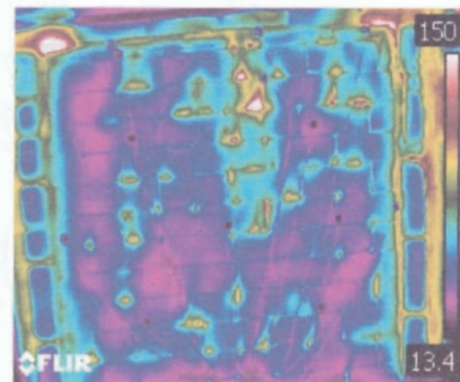
BCA CELCO este un produs **100% incombustibil**. Așadar, în cazul unui incendiu, BCA CELCO va preveni răspândirea acestuia în încăperea sau către alte încăperi. În cazul expunerii la foc, BCA CELCO **nu degajă fum toxic**. Toate tipurile de clădiri ridicate cu

BCA CELCO beneficiază de performanțele excelente de rezistență la foc, încadrate în **Euroclasa A1**. Structura poroasă a BCA CELCO permite evacuarea condensului fără a cauza deformări ale suprafețelor. Datorită acestor performanțe de rezistență la foc, BCA CELCO este recomandat pentru construcția clădirilor uni și multi-familiale, dar mai ales pentru construcțiile multi-etajate.

Conform raportului de încercare eliberat recent de INCERC Bucuresti privind determinarea rezistenței la foc pentru BCA CELCO, rezultă că zidăria de BCA CELCO își păstrează caracteristicile, în cazul unui incendiu, pentru **minimum 3 ore** la o grosime a zidului de 15 cm și **minimum 4 ore** la o grosime de 25 cm, construcția fiind etanșă la foc și izolând termic încăperea față de foc, fără să ardă sau să propage focul. Astfel, se crează un interval de timp suficient de mare pentru locatari să evacueze clădirea și pentru salvatori să stingă focul.



Foto 10 – Distribuția temperaturii pe fața neexpusă la foc a epruvetei în minutul 240 al încercării la focul standard



De asemenea, se pot realiza **pereți cu rol de bariera anti-foc** între diferite construcții, apartamente, clădiri și este un material de zidărie recomandat pentru hoteluri, pensiuni, dormitoare, spitale, centre educaționale, coridoare de evacuare, camere de comunicații, camere de servere, arhive, etc., orice clădire cu flux mare de oameni. **BCA CELCO protejează viața și bunurile economice**, fiind totodată un material ecologic, mineral ce oferă o foarte bună eficiență termică.

Construcțiile din BCA CELCO de minim 35 cm grosime, zidite cu mortar în strat subțire, nu mai au nevoie de izolație suplimentară și reprezintă o foarte bună barieră termică, dar mai ales o **reală barieră împotriva incendiilor**.



Obiectivul CELCO pe termen lung este acela de a oferi un viitor mai bun generațiilor următoare, prin crearea de soluții constructive și sustenabile.