

## Simtel estimează creșterea cifrei de afaceri cu 50%, în 2018

(Interviu cu Sergiu Bazarciuc, Executive Manager Simtel Team)

*Simtel, companie de tehnologie care activează în trei domenii - telecomunicații, energie regenerabilă și automatizări industriale - estimează o creștere a cifrei de afaceri cu 50%, în acest an, după ce, în 2017, aceasta a fost de 2,755 de milioane de euro, mai mare cu 38% decât cea din anul precedent, după cum ne-a spus Sergiu Bazarciuc, Executive Manager la Simtel Team. Domnia sa ne-a vorbit, într-un interviu, despre evoluția și problemele sectoarelor în care activează Simtel.*



**Reporter:** Ce face, concret, compania pe care o reprezentați?

**Sergiu Bazarciuc:** Domeniul telecomunicațiilor reprezintă cea mai veche preocupare a Simtel. Suntem din 2005 furnizori de soluții "turn key" (n.r. servicii la cheie), prin care ajutăm operatorii și vendorii de echipamente telecom să construiască, întrețină și modernizeze rețelele de telecomunicații GSM, 3G sau 4G. De curând, ne-am lărgit portofoliul în telecom și suntem importatori și distribuitori unici pe România pentru echipamente wireless profesionale produse de compania Ligo Wave.

Suntem alături de cei care se gândesc la mediu și aleg să investească în producția de energie din surse regenerabile. Contribuim la

succesul proiectelor de energie regenerabilă, unde aducem clienților expertiză Simtel în inginerie și proiectare, în furnizarea de echipamente de la producători de top din industrie și în implementarea rapidă și fără bătăi de cap pentru client.

Domeniul automatizărilor industriale este cea mai recentă provocare a noastră. Am adus în echipa Simtel specialiști cu experiență de nivel mondial în automatizări și, din 2016, lucrăm împreună cu clienții noștri la automatizarea de procese în industrie, la proiecte de eficiență energetică sau la îmbunătățirea proceselor de producție. Am realizat proiecte atât în România, cât și în Egipt, USA, Mexic, Iran, Rusia, Mianmar sau Anglia.

**Reporter:** Când ați început să activați pe acest segment al energiei regenerabile?

**Sergiu Bazarciuc:** Compania Simtel a fost înființată în anul 2000. Pe segmentul energiei regenerabile activăm din anul 2012, când am stabilit un parteneriat cu producătorul de invertoare solare Power One din SUA. În anul 2013, Power One a fost achiziționată de compania ABB și astăzi suntem unul dintre cei mai importanți parteneri service ABB din Europa și una din companiile cu expertiză în construcția la cheie și mentenanță a proiectelor fotovoltaice industriale și rezidențiale.

**Reporter:** Cum caracterizați competiția din zonă?

**Sergiu Bazarciuc:** Domeniul

energiei regenerabile a început să devină atractiv pentru investitori odată cu apariția legii 220/2008 pentru stabilirea sistemului de promovare a producerii energiei din surse regenerabile de energie, republicată în 2010.

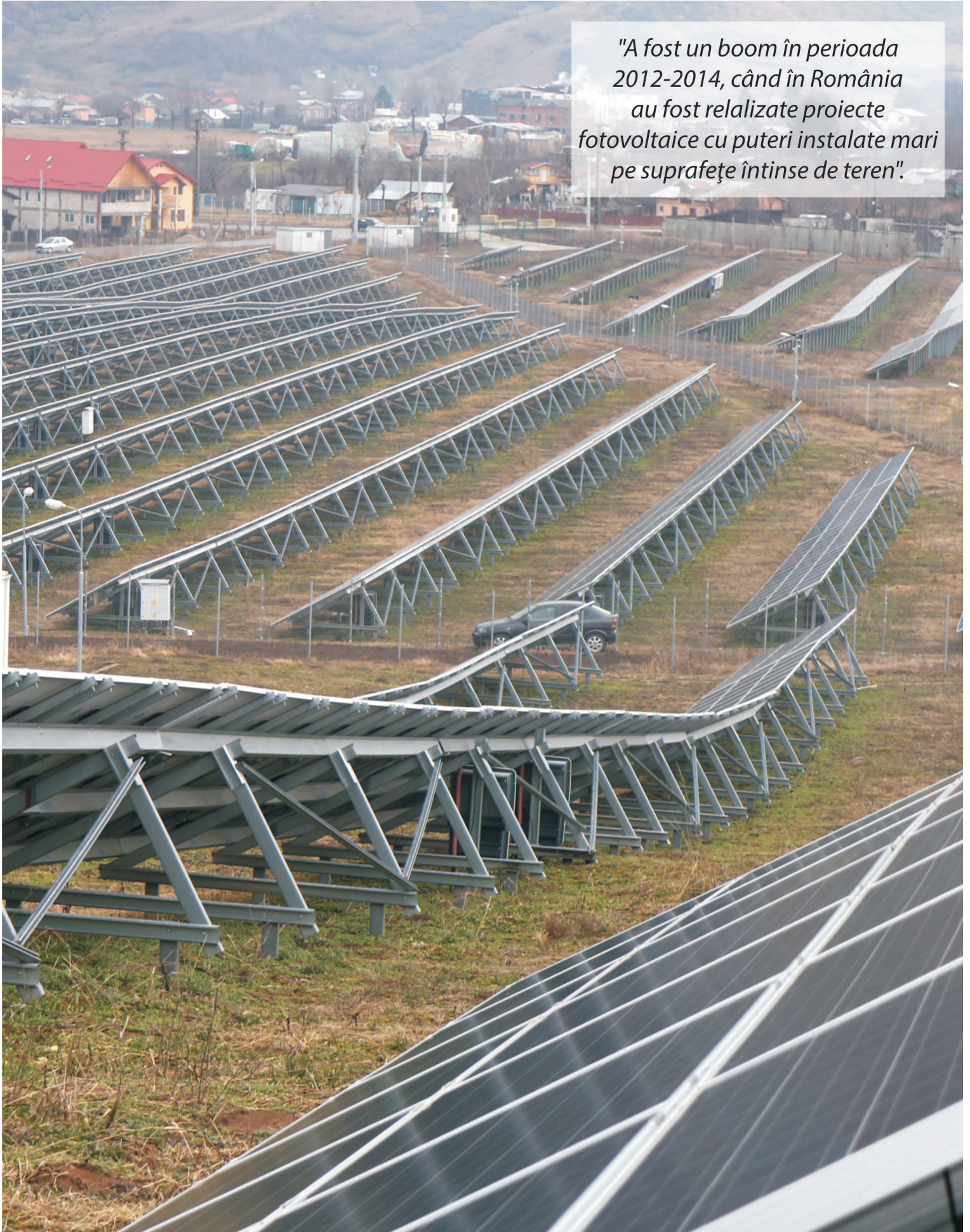
În perioada cât a fost activă schema de sprijin cu certificate verzi (2010-2016) s-au construit proiecte mari cu precădere de către companii din afara României.

În zona de servicii "turn key" de proiectare, furnizare echipamente, implementare și mentenanță de parcuri fotovoltaice, unde activează Simtel, au rămas puține companii pe piață. Multe dintre acestea sunt companiile care oferă servicii

(continuare în pagina 30)



*"A fost un boom în perioada 2012-2014, când în România au fost realizate proiecte fotovoltaice cu puteri instalate mari pe suprafețe întinse de teren".*





*urmare din pagina 28*

în domeniul energetic, însă au expertiză redusă pe proiecte fotovoltaice și oferă parte din serviciile menționate mai sus și mai puțin proiecte "turn key", datorită faptului că domeniul fotovoltaic este relativ nou în România.

**Reporter:** Cum apreciați evoluția pieței și ce perspective are aceasta? Cum a evoluat construcția de parcuri fotovoltaice, la noi?

**Sergiu Bazarciuc:** A fost un boom în perioada 2012-2014, când în România s-au realizat proiecte

fotovoltaice cu puteri instalate mari pe suprafețe întinse de teren. Din 2014, au fost construite cu precădere proiecte pe clădiri industriale sau rezidențiale. Modificarea legislației nu a mai permis scoaterea din circuitul agricol a terenurilor în scopul construirii de centrale electrice fotovoltaice.

În acest moment, pe piață sunt companii din retail, producție industrială și agricultură care investesc în acest tip de proiecte în scopul de a-și asigura o parte din consumul de energie prin realizarea de centrale fotovoltaice pe clădiri-

le pe care le dețin și în care își desfășoară activitățile.

**Reporter:** Care sunt problematicele acestui domeniu și ce credeți că ar trebui făcut pentru soluționarea acestora?

**Sergiu Bazarciuc:** Un element cheie în acest domeniul este legislația, care există, dar așa putea spune că este incompletă. Mă refer aici la legislația care permite producătorilor de energie din surse regenerabile care dețin centrale mici de sub 100 kW să poată livra surplusul de energie în rețea și să primească un tarif fix pentru această

energie livrată.

Sau, pur și simplu, energia produsă și livrată în rețea să se compenseze cu cea consumată din rețea, reducând, astfel, factura de energie. Așadar, este nevoie de îmbunătățirea legislației, în sensul că producătorii de energie regenerabilă cu centrale mici să poată livra energia produsă în rețeaua electrică și să primească bani pentru asta.

Cred că în acest fel numărul centralelor fotovoltaice rezidențiale ar crește, costul pentru un sistem conectat la rețea fiind sensibil mai







*"Este nevoie de îmbunătățirea legislației, în sensul că producătorii de energie regenerabilă cu centrale mici să poată livra energia produsă în rețeaua electrică și să primească bani pentru asta. Cred că în acest fel numărul centralelor fotovoltaice rezidențiale ar crește, costul pentru un sistem conectat la rețea fiind sensibil mai mic decât cel al unui sistem neconectat la rețea, cu acumulatori pentru stocare".*

mic decât cel al unui sistem neconectat la rețea, cu acumulatori pentru stocare.

**Reporter:** Cu ce firme mari ați colaborat?

**Sergiu Bazarciuc:** Avem un parteneriat cu ABB, unul dintre cei mai mari producători de echipamente electrice și de automatizări la nivel mondial. Suntem partener service pe România pentru invertoarele solare produse de ABB, precum și distribuitori autorizați de invertoare solare, motoare și convertizoare, produse de joasă tensiune, roboți, echipamente pentru automatizări și stații pentru încărcare mașini electrice.

În anul 2012, domeniul fotovoltaic în România era foarte puțin cunoscut și nu găseai o companie pe care să te poți baza în realizarea unui proiect. Așa că ne-am gândit să învățăm de la cei care se pricep. Așa s-au născut colaborările cu

companii din Germania, precum Iliotec și Envalue, cu experiență în domeniul centralelor fotovoltaice, cu care am făcut proiecte de succes în România și Germania și de la care am învățat foarte multe.

**Reporter:** Care sunt costurile percepute în acest domeniu?

**Sergiu Bazarciuc:** Costurile pentru realizarea unui proiect fotovoltaic "turn key" variază între 1.100 și 2.000 de euro pe KW instalat. Costurile cele mai reduse sunt acolo unde sistemul este conectat la rețea, iar cele mai mari acolo unde realizăm un sistem independent, neconectat la rețea, unde surplusul de energie este stocat în acumulatori sau un sistem hibrid, conectat la rețea, dar și cu stocare.

**Reporter:** Ce cifră de afaceri ați realizat anul trecut, comparativ cu 2016?

**Sergiu Bazarciuc:** Cifra de afaceri realizată de Simtel în 2017 a

fost de 2.755.000 euro, cu o creștere de 38% față de 2016.

**Reporter:** Câți angajați are compania?

**Sergiu Bazarciuc:** Suntem o echipă de 45 de oameni.

**Reporter:** Ce estimări aveți pentru acest an în ceea ce privește rezultatele financiare?

**Sergiu Bazarciuc:** Pentru acest an ne-am planificat o creștere a cifrei de afaceri cu 50%, în condițiile în care pe telecom avem proiecte în derulare, dar și proiecte noi, în

domeniul fotovoltaic tot mai multe companii manifestă deschidere către proiecte de energie solară, ca o componentă de CSR (Corporate Social Responsibility) și reducere a facturii de energie, iar în automatizări există un potențial imens, România având unul dintre cele mai reduse procente de automatizare a proceselor în industrie.

**Reporter:** Mulțumesc!