

# Prețuri medii ale materialelor de construcție

## LIANȚI

### Ipsos

Categorie	UM	Preț mediu (RON, cu TVA)
Ipsos modelaj	sac 25 kg	16,13
Ipsos constructii	sac 25 kg	13,10

### Var

Categorie	UM	Preț mediu (RON, cu TVA)
Var	25 kg	12,00
Var	20 kg	10,71

### Multibat

Categorie	UM	Preț mediu (RON, cu TVA)
Multibat	sac 40 kg	20,23

### Adeziv

Categorie	UM	Preț mediu (RON, cu TVA)
Adeziv Ceresit CM 11	sac 25 kg	27,55
Adeziv Ceresit CM 9	sac 25 kg	17,82
Adeziv Duraziv AM15	sac 20 kg	38,96
Adeziv Duraziv AT31	sac 25 kg	15,59
Adeziv Duraziv exterior gresie faianta AM11	sac 20 kg	22,86

### Glet

Categorie	UM	Preț mediu (RON, cu TVA)
Glet Ceresit CT 126	sac 20 kg	25,58
Glet Ceresit CT 127	sac 20 kg	36,97
Glet Duraziv FP25 ciment alb	sac 20 kg	31,00

### Ciment

Categorie	UM	Preț mediu (RON, cu TVA)
Carpatciment	sac 40 kg	19,50
Cemrom	sac 40 kg	18,50
Holcim	sac 40 kg	19,47
Romcim	sac 40 kg	19,12

### Tenco

Categorie	UM	Preț mediu (RON, cu TVA)
Tenco	sac	19,83

## BETOANE ȘI MORTARE

### Beton Clasa 8/10

Clasă beton	UM	Preț mediu (RON, cu TVA)
T3 0-16	mc	199,93
T3 0-31	mc	196,48

### Beton Clasa 12/15 (B200)

Clasă beton	UM	Preț mediu (RON, cu TVA)
T3 0-16	mc	210,53
T3 0-31	mc	193,18

### Beton Clasa 16/20 (B250)

Clasă beton	UM	Preț mediu (RON, cu TVA)
T3 0-16	mc	219,02
T3 0-31	mc	215,00

## PRODUSE METALURGICE

### Oțel beton neted OB 37

Diametru (mm)	UM	Preț mediu (RON, cu TVA)
OB37 D6 bara	kg	3,53
OB37 D6 colac	kg	3,37
OB37 D8 bara	kg	3,53
OB37 D8 colac	kg	3,38
OB37 D10 bara	kg	3,53
OB37 D10 colac	kg	3,45
OB37 D12 bara	kg	3,50

### Oțel beton striat PC 52

Diametru (mm)	UM	Preț mediu (RON, cu TVA)
PC52 D6 bara	kg	3,38
PC52 D8 bara	kg	3,36
PC52 D10 bara	kg	3,38
PC52 D12 bara	kg	3,36
PC52 D14 bara	kg	3,36
PC52 D16 bara	kg	3,36
PC52 D18 bara	kg	3,35
PC52 D20 bara	kg	3,32
PC52 D22 bara	kg	3,39
PC52 D24 bara	kg	3,26
PC52 D25 bara	kg	3,44
PC52 D28 bara	kg	3,34
PC52 D30 bara	kg	3,38
PC52 D32 bara	kg	3,30

### Profil laminat (INP)

Diametru (mm)	UM	Preț mediu (RON, cu TVA)
INP 80	kg	4,07
INP 100	kg	4,07
INP 120	kg	4,07
INP 140	kg	4,07
INP 160	kg	4,07
INP 180	kg	4,07
INP 200	kg	4,07

### Etrieri

Dimensiuni (cm)	UM	Preț mediu (RON, cu TVA)
20x20	buc	1,57
20x25	buc	1,19
25x25	buc	1,60

### Profil laminat (UNP)

Diametru (mm)	UM	Preț mediu (RON, cu TVA)
UNP 50	kg	4,42
UNP 65	kg	4,07
UNP 80	kg	4,07
UNP 100	kg	4,07
UNP 120	kg	4,07
UNP 140	kg	4,07
UNP 160	kg	4,07
UNP 180	kg	4,07
UNP 200	kg	4,07

### Cornier laminat

Dimensiuni (mm)	UM	Preț mediu (RON, cu TVA)
30x30x3x6000	ml	5,45
40x40x4x6000	ml	10,15

### Cornier laminat bară 6 ml

Dimensiuni (mm)	UM	Preț mediu (RON, cu TVA)
20x20x3	buc	20,89
25x25x3	buc	25,88
30x30x3	buc	31,71
35x35x3	buc	38,17
35x35x4	buc	49,72
40x40x4	buc	55,01
45x45x4	buc	65,03
45x45x5	buc	78,46
50x50x4	buc	70,41
50x50x5	buc	85,97
60x60x6	buc	117,27
70x70x7	buc	149,22



### Oțel lat

Dimensiuni (mm - lățime x grosime)	UM	Preț mediu (RON, cu TVA)
30x3	ml	3,00
50x5	ml	7,65

### Oțel pătrat bară 6 ml

Dimensiuni (mm)	UM	Preț mediu (RON, cu TVA)
8x8	buc	13,55
10x10	buc	18,20
12x12	buc	26,23
14x14	buc	35,69
16x16	buc	46,35
18x18	buc	58,44
20x20	buc	72,22
22x22	buc	87,67

### Panou gard bordurat

Dimensiuni (înălțime x lățime)	UM	Preț mediu (RON, cu TVA)
2 m x 2,5 m	buc	73,83
1,5 m x 2,5 m	buc	55,89
2 m x 2 m	buc	64,61
1,7 m x 2,5 m	buc	57,64

### Plasă sudată (grosime 4mm, ochiuri 100x100mm)

Dimensiuni (m)	UM	Preț mediu (RON, cu TVA)
2x5	buc	62,05
2x6	buc	74,73

### Plasă sudată (grosime 5mm, ochiuri 100x100mm)

Dimensiuni (m)	UM	Preț mediu (RON, cu TVA)
2x5	buc	102,03
2x6	buc	120,98

### Plasă sudată (grosime 6mm, ochiuri 100x100mm)

Dimensiuni (m)	UM	Preț mediu (RON, cu TVA)
2x5	buc	139,11
2x6	buc	164,14

### Plasă sudată (grosime 8mm, ochiuri 100x100mm)

Dimensiuni (m)	UM	Preț mediu (RON, cu TVA)
2x5	buc	247,46
2x6	buc	282,87

### Tablă decapată

Dimensiuni (mm)	UM	Preț mediu (RON, cu TVA)
0,8mmx1000x2000	buc	63,89
1,25mmx1000x2000	buc	100,22
1,5mmx1000x2000	buc	119,27
1mmx1000x2000	buc	80,63
2mmx1000x2000	buc	152,30

### Tablă neagră

Dimensiuni (mm)	UM	Preț mediu (RON, cu TVA)
2,5x1250x2500	buc	238,16
2x1250x2500	buc	190,63

## MATERIALE DE ASAMBLARE

### Cuie construcții

Lungime (cm)	UM	Preț mediu (RON, cu TVA)
Cuie 5	kg	4,84
Cuie 7	kg	4,84
Cuie 8	kg	4,84
Cuie 10	kg	4,84
Cuie 12	kg	4,84
Cuie 15	kg	4,84

Lungime (cm)	UM	Preț mediu (RON, cu TVA)
Cuie 18	kg	4,84
Cuie 20	kg	4,84

### Sârmă neagră

Diametru (mm)	UM	Preț mediu (RON, cu TVA)
Fi 1,2	kg	4,66
Fi 3	kg	4,78
Fi 4	kg	4,78

### Sârmă zincată

Diametru (mm)	UM	Preț mediu (RON, cu TVA)
Sarma zn 1	kg	5,50
Sarma zn 1.2	kg	6,15
Sarma zn 2	kg	5,55
Sarma zn 2.2	kg	5,88
Sarma zn 3	kg	5,70

### Sârmă ghimpată zincată

Categorie	UM	Preț mediu (RON, cu TVA)
Sârmă ghimpată zincată	kg	6,00

## PRODUSE DIN LEMN

### Plăci OSB

Categorie	UM	Preț mediu (RON, cu TVA)
OSB 6	buc	38,50
OSB 8	buc	42,69
OSB 10	buc	51,47
OSB 12	buc	58,96
OSB 15	buc	75,11
OSB 18	buc	89,77
OSB 22	buc	105,23

### Placaj Tego

Categorie	UM	Preț mediu (RON, cu TVA)
15 mm	buc	143,33
18 mm	buc	148,00
21 mm	buc	151,22



### Grindă secțiune 8 cm

Lățime x înălțime x lungime (cm x cm x m)	UM	Preț mediu (RON, cu TVA)
Grinda 8x8x3	buc	15,75
Grinda 8x8x4	buc	20,31
Grinda 8x8x5	buc	28,78
Grinda 8x8x6	buc	35,14

### Grindă secțiune 10 cm

Lățime x înălțime x lungime (cm x cm x m)	UM	Preț mediu (RON, cu TVA)
Grinda 10x10x4	buc	30,94
Grinda 10x10x5	buc	44,81
Grinda 10x10x6	buc	52,78

### Grindă secțiune 12 cm

Lățime x înălțime x lungime (cm x cm x m)	UM	Preț mediu (RON, cu TVA)
Grinda 12x12x4	buc	50,70
Grinda 12x12x5	buc	64,63
Grinda 12x12x6	buc	78,56

### Grindă secțiune 15 cm

Lățime x înălțime x lungime (cm x cm x m)	UM	Preț mediu (RON, cu TVA)
Grinda 15x15x4	buc	82,66
Grinda 15x15x5	buc	102,7
Grinda 15x15x6	buc	122,74

### Scândură dimensionată

Categorie	UM	Preț mediu (RON, cu TVA)
Scândură dimensionată 4 ml	mc	734,50

## MATERIALE PENTRU ZIDĂRIE

### BCA Macon

Dimensiuni (cm)	UM	Preț mediu (RON, cu TVA)
15x25x60	mc	277,50
20x25x60	mc	277,50

### BCA zidărie Ytong

Dimensiuni (cm)	UM	Preț mediu (RON, cu TVA)
60x20x10 Y	mc	349,67
60x20x10 Y N+F	mc	335,00
60x20x15 Y	mc	349,67





# Prețuri medii ale materialelor de construcție

Dimensiuni (cm)	UM	Preț mediu (RON, cu TVA)
60x20x15 Y N+F	mc	335,00
60x20x20 Y	mc	359,50
60x20x20 Y N+F	mc	333,33
60x20x25 Y	mc	332,00
60x20x25 Y N+F	mc	317,50
60x20x30 Y	mc	332,00
60x20x30 Y N+F	mc	318,33

## BCA Soceram

Dimensiuni (cm)	UM	Preț mediu (RON, cu TVA)
10x24x65	mc	270,00
15x24x65	mc	268,33
20x24x65	mc	261,33
30x24x65	mc	261,33
35x24x65	mc	259,50
7.5x24x65	mc	294,00

## BCA Verblok

Dimensiuni (cm)	UM	Preț mediu (RON, cu TVA)
10x30x60	mc	270
15x30x60	mc	270
20x24x60	mc	270
20x30x60	mc	270

## Cărămidă Porotherm

Dimensiuni (mm)	UM	Preț mediu (RON, cu TVA)
375x250x238	buc	6,64

## Cărămidă Porotherm N+F

Dimensiuni (mm)	UM	Preț mediu (RON, cu TVA)
500x115x238	buc	4,98
500x200x238	buc	7,90

## Porotherm seismic

Dimensiuni (mm)	UM	Preț mediu (RON, cu TVA)
250x300x238	buc	5,17
250x380x238	buc	7,06

## Buiandrug Porotherm

Lungime (m)	UM	Preț mediu (RON, cu TVA)
0,75 m	buc	15,43
1,25 m	buc	25,93
1,50 m	buc	30,93
2,00 m	buc	40,93
2,50 m	buc	51,43
3,00 m	buc	62,43

## ȚEVI

### Țeavă construcții

Dimensiuni (mm)	UM	Preț mediu (RON, cu TVA)
42.4x2x6000	ml	8,50
48.3x2x6000	ml	9,85
60.3x2x6000	ml	12,60

### Țeavă rectangulară

Dimensiuni (mm)	UM	Preț mediu (RON, cu TVA)
30X10X1.5	ml	4,40
30X20X1.5	ml	5,55
30X20X2	ml	5,96
40x20x1.5	ml	6,20
40X20X2	ml	7,16
40X30X2	ml	8,23

Dimensiuni (mm)	UM	Preț mediu (RON, cu TVA)
50x30x2	ml	9,53
50X40X3	ml	15,90
60X40X1.5	ml	10,20
60X40X2	ml	12,03
60X40X3	ml	17,23
80X40X3	ml	20,93
80X40X4	ml	27,50
100X50X3	ml	26,95

### Țeavă rectangulară bară 6m

Dimensiuni (mm)	UM	Preț mediu (RON, cu TVA)
15x15x1.5	buc	16,86
20x20x1.5	buc	24,19
30X20X1.5	buc	29,17
30X20X2	buc	34,48
40x20x1.5	buc	37,71
40X20X2	buc	43,05
40x30x1.5	buc	39,45
40X30X2	buc	49,57
50x30x1.5	buc	48,93
50x30x2	buc	61,78
50x30x3	buc	82,81
50x40x2	buc	64,50
60X40X1.5	buc	62,74
60X40X2	buc	71,89
60X40X3	buc	104,70
80X40X3	buc	129,15

## MATERIALE PENTRU FINISAJE

### Plăci gips-carton (buc 1,2m x2,6 m)

Categorie	UM	Preț mediu (RON, cu TVA)
RB 12,5 mm	buc	20,27
RB 9,5 mm	buc	17,80
RBI 12,5 mm	buc	29,58

### Profil gips-carton CD 60

Categorie	UM	Preț mediu (RON, cu TVA)
CD 60 3m	buc	8,25
CD 60 4m	buc	11,52

### Profil gips-carton CW 50

Categorie	UM	Preț mediu (RON, cu TVA)
CW 50 3m	buc	9,22
CW 50 4m	buc	12,98

### Profil gips-carton CW 75

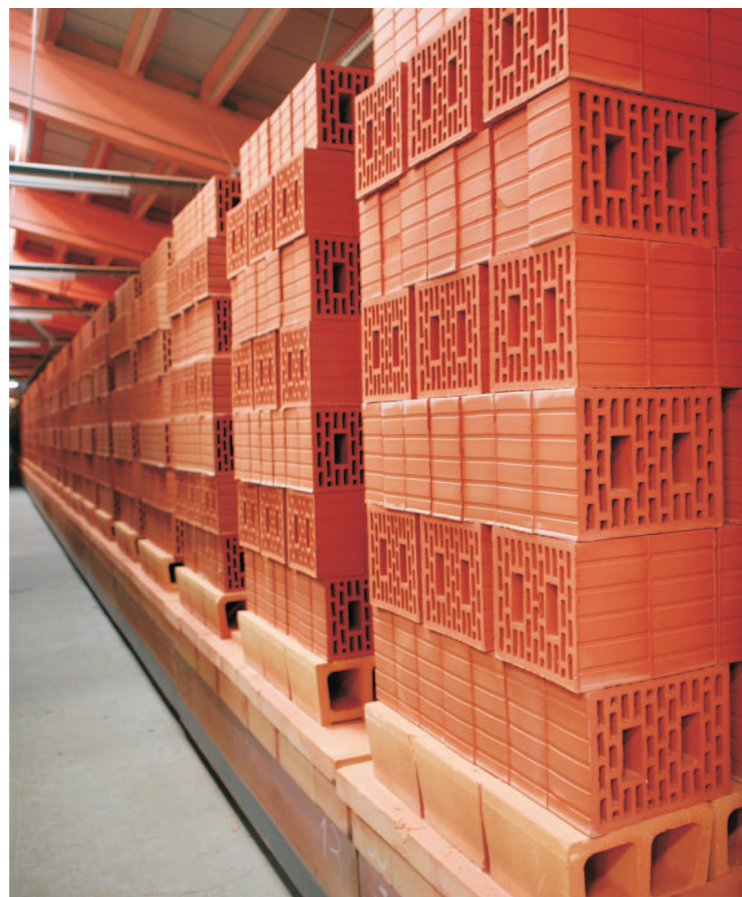
Categorie	UM	Preț mediu (RON, cu TVA)
CW 75 3m	buc	10,99
CW 75 4m	buc	15,35

### Profil gips-carton CW 100

Categorie	UM	Preț mediu (RON, cu TVA)
CW 100 3m	buc	12,56
CW 100 4m	buc	17,58

### Profil gips-carton UW 50

Categorie	UM	Preț mediu (RON, cu TVA)
UW 50 3m	buc	8,30



Categorie	UM	Preț mediu (RON, cu TVA)
UW 50 4m	buc	11,42

### Profil gips-carton UW 75

Categorie	UM	Preț mediu (RON, cu TVA)
UW 75 3m	buc	10,38
UW 75 4m	buc	14,24

### Profil gips-carton UW 100

Categorie	UM	Preț mediu (RON, cu TVA)
UW 100 3m	buc	11,95
UW 100 4m	buc	16,63

### Profil gips-carton UD 30

Categorie	UM	Preț mediu (RON, cu TVA)
UD 30 3m	buc	6,65
UD 30 4m	buc	8,85

### Profil gips-carton UW 30

Categorie	UM	Preț mediu (RON, cu TVA)
UW 30 3m	buc	4,58
UW 30 4m	buc	4,76

### Policarbonat bronz (2,1m x 6m)

Grosime	UM	Preț mediu (RON, cu TVA)
4 mm	mp	15,05

### Policarbonat clar/transparent

Dimensiuni (mm)	UM	Preț mediu (RON, cu TVA)
4x2100x6000	buc	186,84

Dimensiuni (mm)	UM	Preț mediu (RON, cu TVA)
6x2100x6000	buc	304,16
8x2100x6000	buc	394,29
10x2100x6000	buc	438,49

### Policarbonat bronz

Dimensiuni (mm)	UM	Preț mediu (RON, cu TVA)
4x2100x6000	buc	189,76
6x2100x6000	buc	308,31
8x2100x6000	buc	408,94
10x2100x6000	buc	451,44

### Profil gips-carton UW

Categorie	UM	Preț mediu (RON, cu TVA)
UW 30 3m	buc	4,49
UW 30 4m	buc	3,30

## Izolații

### Polistiren expandat 60

Grosime (cm)	UM	Preț mediu (RON, cu TVA)
Grosime 2	bax	41,1
Grosime 3	bax	39,5
Grosime 5	bax	41,1
Grosime 8	bax	39,5
Grosime 10	bax	41,1

### Polistiren expandat 70

Grosime (cm)	UM	Preț mediu (RON, cu TVA)
Grosime 2	bax	45,50
Grosime 3	bax	45,50
Grosime 4	bax	45,50
Grosime 5	bax	45,50
Grosime 8	bax	45,50
Grosime 10	bax	45,50

### Polistiren expandat 80

Grosime (cm)	UM	Preț mediu (RON, cu TVA)
Grosime 2	bax	49,99
Grosime 3	bax	49,99
Grosime 4	bax	51,00
Grosime 5	bax	49,99
Grosime 8	bax	49,99
Grosime 10	bax	49,99

### Dibluri polistiren

Categorie	UM	Preț mediu (RON, cu TVA)
120mm	buc	0,25
140mm	buc	0,28
160mm	buc	0,31
70mm	buc	0,17
90mm	buc	0,20

### Plasă armare fibră sticlă

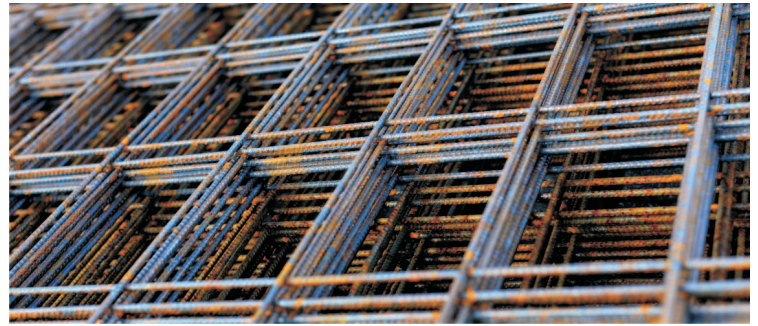
Categorie	UM	Preț mediu (RON, cu TVA)
145g/mp	buc	104,20

### Plasă armare fibră sticlă

Categorie	UM	Preț mediu (RON, cu TVA)
145g/mp	mp	2,05
160g/mp	mp	2,50

### Vată de sticlă Isover Eco Double

Categorie	UM	Preț mediu (RON, cu TVA)
18mp/9mp, 5/10 cm	sul	51,66



Notă: Prețul mediu al materialelor de construcție a fost calculat pe baza ofertelor valabile la jumătatea lunii septembrie 2018. Comercianții menționează că prețurile pot fi negociate în funcție de cantitatea achiziționată, modalitatea de plată, termenul de plată, iar transportul este inclus în preț pentru valori mai mari ale facturii. Așteptăm oferta firmei dumneavoastră prin e-mail la adresa [marketing@bursa.ro](mailto:marketing@bursa.ro) sau la numărul de fax: 021312.45.56, cu mențiunea "Pentru rubrica Prețuri medii ale materialelor de construcție".

## Altdepozit SRL Galați

0734/078.793  
[comenzi@altdepozit.ro](mailto:comenzi@altdepozit.ro)  
<http://www.altdepozit.ro/>

## Alvimar Comimpex Ștefănești

0248/250.650  
[office@alvimar.ro](mailto:office@alvimar.ro)  
[www.alvimar.ro](http://www.alvimar.ro)

## Casas Depot București

0722/678.956  
[vanzari@casas.ro](mailto:vanzari@casas.ro)

## Dumiserv SRL Bragadiru

0734/454.423  
[vanzari@dumiserv.ro](mailto:vanzari@dumiserv.ro)  
<http://dumiserv.ro/>

## GLOBAL BETON INVESTMENT SRL

str. Elena Cuza nr. 8, Berceni, Ilfov  
0726/751.056  
[catalinstilpeanu@globalbeton.ro](mailto:catalinstilpeanu@globalbeton.ro)  
<http://www.globalbeton.ro/>

## HERACLES Imob SRL

Aleea Bujoreni Nr.2,  
Sector 6,  
București  
0749/296.886  
[office@preturibeton.ro](mailto:office@preturibeton.ro)  
[www.preturibeton.ro](http://www.preturibeton.ro)

## INDUSTRIE PC '99 SRL Târgoviște

0245/610.339  
[office@ypc.ro](mailto:office@ypc.ro)  
[www.ypc](http://www.ypc.ro)

## MAG Construcții București

0736/361.728  
[office@magconstructii.ro](mailto:office@magconstructii.ro)  
<http://www.magconstructii.ro/>

## MAUR S.A. București

0744.331.058, 0786.219.385  
<http://constructs.ro/depozit/>

## Pais Construct

Com Balotești, șos. Unirii nr. 35 B,  
jud Ilfov  
0755/09.14.40  
[contact@paisconstruct.ro](mailto:contact@paisconstruct.ro)  
<http://www.paisconstruct.ro/>

## Velefconstruct Expert SRL Chitila

0760/738.607  
[office@cheresteabucuresti.com](mailto:office@cheresteabucuresti.com)  
<http://www.cheresteabucuresti.com/>



Fondată 1998