

## Casă la parter: **HELENA ENERGO**

COD PROIECT: P1-0741



### Specificații

Suprafață construită: 136.01m<sup>2</sup>  
Suprafață utilă: 108.81 m<sup>2</sup>  
Terasă acoperite: 15.40 m<sup>2</sup>  
Volum net: 331.63m<sup>3</sup>  
Dimensiunile clădirii: 13.3x12.4m  
Înălțimea clădirii: 6.43m  
Unghiul acoperișului: 30°  
Suprafață acoperiș: 209.40m<sup>2</sup>  
Terasă neacoperite: 40.00m<sup>2</sup>

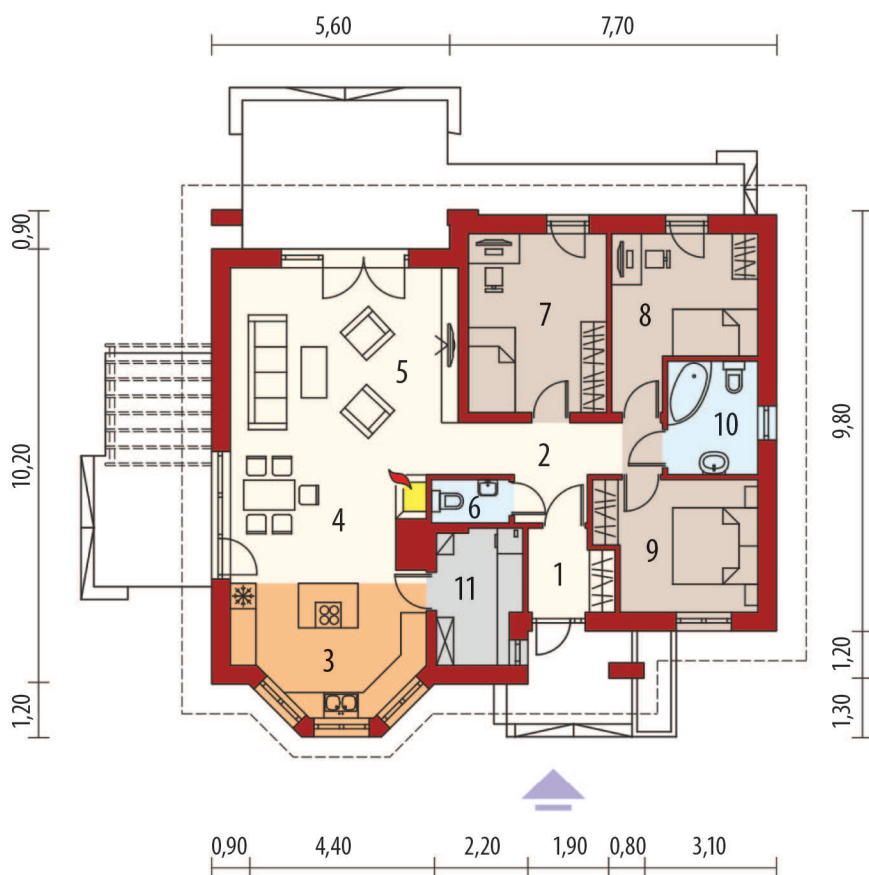
**CASE MEXI**  
Construcții de case  
pe structură metalică ușoară

### Parter

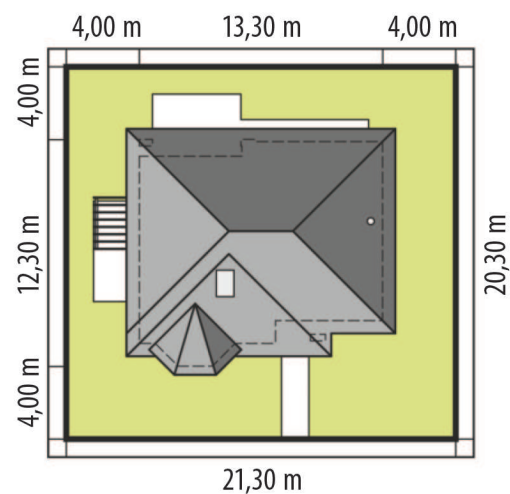
Living: 25.91m<sup>2</sup>  
Dinning: 10.84m<sup>2</sup>  
Bucătărie: 12.21m<sup>2</sup>  
Baie: 5.55m<sup>2</sup>  
Vestibul: 3.63m<sup>2</sup>  
Coridor: 7.67m<sup>2</sup>  
Dormitor: 13.50m<sup>2</sup>  
Dormitor: 11.32m<sup>2</sup>  
Dormitor: 10.94m<sup>2</sup>  
Toaletă: 1.30m<sup>2</sup>  
Spațiu tehnic: 5.94m<sup>2</sup>



## Plan Parter



## Dimensiuni minime la Teren



Dacă nu găsiți la noi casa dorită,  
vă așteptăm cu **proiectul Dumneavoastră!**

### FAȚADE



**PREȚURI** - pe structură metalică ușoară (informativ)

**LA ROȘU**

18.682 €

STRUCTURĂ METALICĂ

**SEMIFINISAT**

34.490 €

STRUCTURĂ METALICĂ  
+ ÎNCHIDERI EXTERIOARE

**LA CHEIE**

50.299 €

STRUCTURĂ METALICĂ  
+ ÎNCHIDERI EXTERIOARE  
+ FINISAT

[www.casemexi.ro](http://www.casemexi.ro)

## Casă cu mansardă: **ADRIANA III B**

COD PROIECT: M1-0981



### Specificații

Suprafață construită: 173.71 m<sup>2</sup>  
Suprafață utilă: 138.97 m<sup>2</sup>  
Volum net: 345.69m<sup>3</sup>  
Dimensiunile clădirii: 9.6 × 8.6m  
Înălțimea clădirii: 8.77m  
Unghiul acoperișului: 44°  
Suprafață acoperiș: 156.00m<sup>2</sup>  
Terase neacoperite: 11.00m<sup>2</sup>

**CASE MEXI**  
Construcții de case  
pe structură metalică ușoară

### Parter

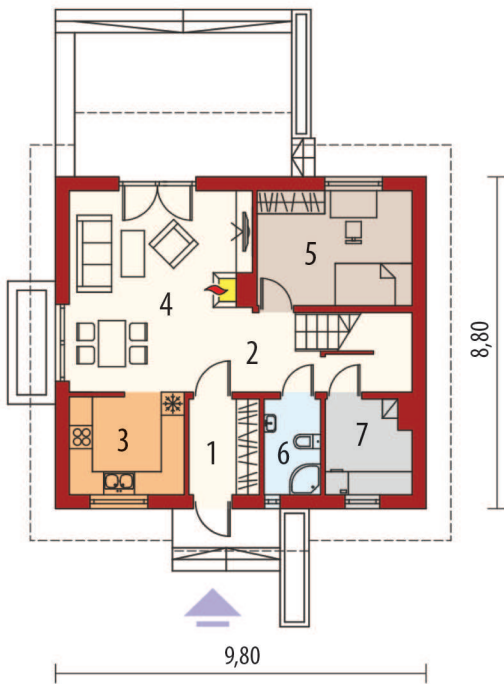
Living: 22.69m<sup>2</sup>  
Bucătărie: 7.75m<sup>2</sup>  
Hol: 10.19m<sup>2</sup>  
Vestibul: 4.45m<sup>2</sup>  
Baie: 3.56m<sup>2</sup>  
Dormitor: 11.86m<sup>2</sup>  
Cam. tehnică: 5.22m<sup>2</sup>

### Mansardă

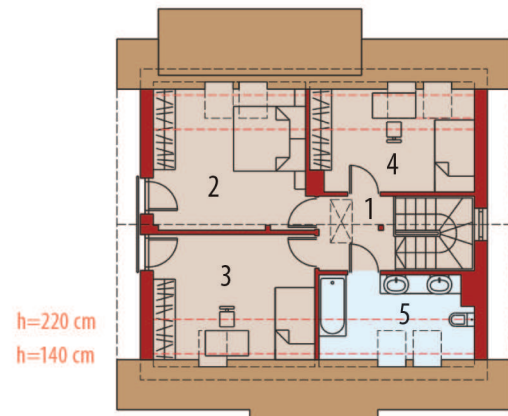
Coridor: 4.34m<sup>2</sup>  
Baie: 6.59m<sup>2</sup>  
Dormitor: 13.63m<sup>2</sup>  
Dormitor: 11.92m<sup>2</sup>  
Dormitor: 9.30m<sup>2</sup>



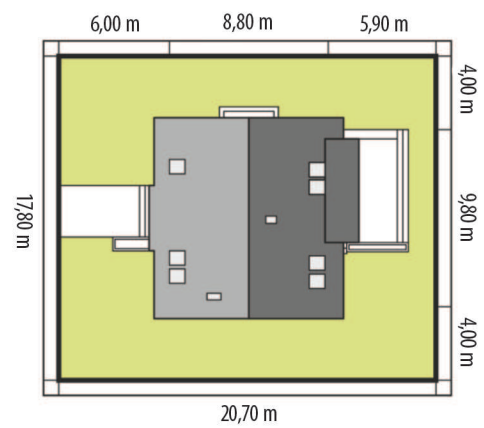
## Plan Parter



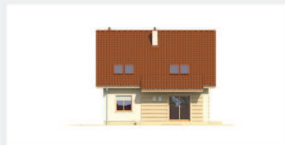
## Plan Mansardă



## Dimensiuni minime la Teren



## FAȚADE



## PREȚURI - pe structură metalică ușoară (informativ)

**LA ROȘU**

**22.582 €**

STRUCTURĂ METALICĂ

**SEMIFINISAT**

**41.690 €**

STRUCTURĂ METALICĂ  
+ ÎNCHIDERI EXTERIOARE

**LA CHEIE**

**59.930 €**

STRUCTURĂ METALICĂ  
+ ÎNCHIDERI EXTERIOARE  
+ FINISAT

[www.casemexi.ro](http://www.casemexi.ro)

## Casă cu etaj: EX 1 SOFT

COD PROIECT: E2-0847



### Specificații

Suprafață construită: 211.77 m<sup>2</sup>  
Suprafață utilă: 156.87 m<sup>2</sup>  
Terase acoperite: 13.50 m<sup>2</sup>  
Volum net: 465.12m<sup>3</sup>  
Dimensiunile clădirii: 12.7x10.4m  
Înălțimea clădirii: 8.62m  
Unghiul acoperișului: 30°  
Suprafață acoperiș: 120.20m<sup>2</sup>  
Terasa neacoperite: 30.00m<sup>2</sup>

**CASE MEXI**  
Construcții de case  
pe structură metalică ușoară

### Parter

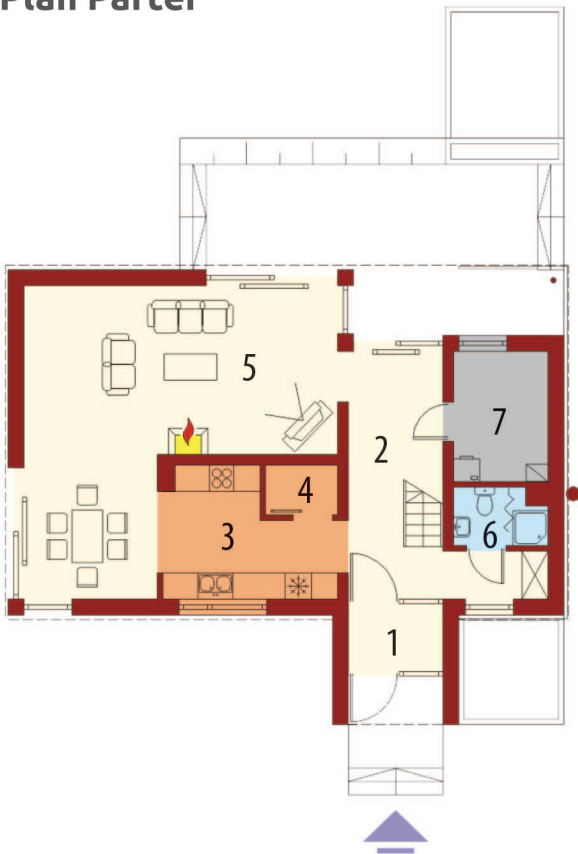
Living: 37.36m<sup>2</sup>  
Bucătărie: 9.47m<sup>2</sup>  
Baie: 2.60m<sup>2</sup>  
Hol: 14.62m<sup>2</sup>  
Vestibul: 3.34m<sup>2</sup>  
Cămară: 1.81m<sup>2</sup>  
Cam. tehn. cazan: 6.31m<sup>2</sup>

### Etaj

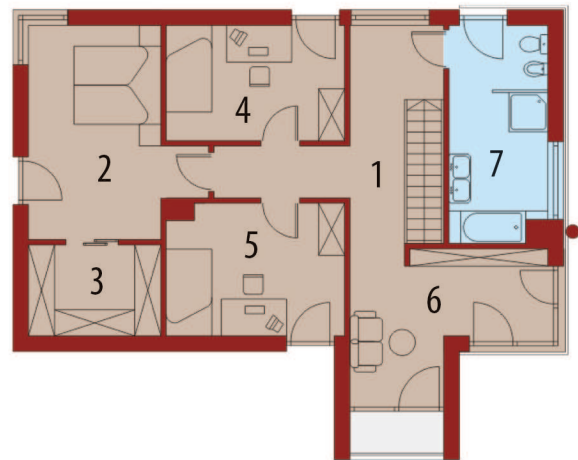
Coridor: 11.43m<sup>2</sup>  
Cameră: 12.15m<sup>2</sup>  
Baie: 10.91m<sup>2</sup>  
Dormitor: 14.87m<sup>2</sup>  
Cameră: 13.45m<sup>2</sup>  
Cameră: 12.27m<sup>2</sup>



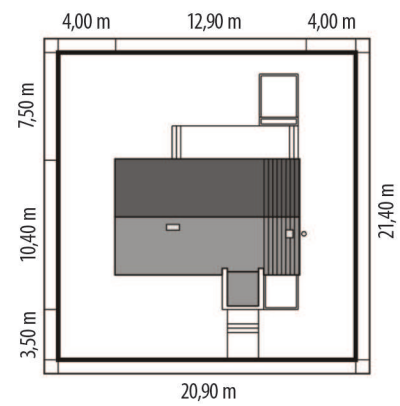
## Plan Parter



## Plan Etaj



## Dimensiuni minime la Teren



## FAȚADE



## PREȚURI - pe structură metalică ușoară (informativ)

**LA ROȘU** 28.408 €

STRUCTURĂ METALICĂ

**SEMIFINISAT** 54.630 €

STRUCTURĂ METALICĂ  
+ ÎNCHIDERI EXTERIOARE

**LA CHEIE** 75.389 €

STRUCTURĂ METALICĂ  
+ ÎNCHIDERI EXTERIOARE  
+ FINISAT



## Cine suntem și Ce vă oferim

Compania Case Mexi realizează construcții pe structură metalică indiferent de scopul utilizării clădirii, case, hale de producție, spații de birouri, etc.

Suntem producători de profile metalice, conform normativelor europene Eurocod 3 și certificați CE, din oțel structural S350 cu strat de zinc 275G/mp. La construcțiile de case pentru pereții exteriori folosim profile de 140 mm, la planșee folosim profile de la 190 la 300 mm. Astfel planșeele create de noi suportă straturi de beton și sunt foarte rigide.

Casele executate de noi au un coeficient atât termic cât și fonic net superior caselor din cărămidă. Din punct de vedere seismic, sunt cele mai rezistente tipuri de construcție. Casele Mexi sunt ridicate într-un timp foarte scurt și de o calitate înaltă.



### Timp de execuție redus

Structura metalică necesită un timp de execuție considerabil redus față de structura clasică.



### Izolare fonică foarte bună

Izolarea se face cu vată minerală, care ne asigură o izolare fonică foarte bună conform atestatelor făcute.



### Pereți perfect drepti

Calitatea construcției pe Structură metalică Mexi, realizată cu ajutorul tehnologiilor de ultima ora, beneficiind de precizie milimetrică, astfel obținând suprafețe perfect drepte



### Montare în orice anotimp

Datorită faptului că structura metalică este prefabricată, se poate monta în anotimpurile reci fără măsuri speciale.



### Coeficient termic superior

O clădire cu pereți de tip Mexi atinge cele mai înalte valori de izolare disponibile oriunde.



### Rezistență sporită la cutremure

Datorită greutatei scăzute și gradului ridicat de elasticitate conferă o rezistență ridicată în cazul cutremurelor, structura mișcându-se foarte puțin în cazul acestora.



### Fără risipă de materiale

Deoarece se face un calcul exact al materialelor folosite, este un avantaj și faptul că nu avem risipă de materiale.



### Fundație redusă

Greutatea mică a structurii metalice presupune proiectarea și executarea unor fundații de dimensiuni mai mici, ceea ce implică costuri reduse.



### Raport Calitate/Preț excepțional

Oțelul oferă o durabilitate de până la 150 de ani, iar costurile unei construcții marca CaseMexi® sunt mai reduse, rezultă cel mai bun raport calitate-preț.



### Suprafețe utile mai mari

Suprafețele interioare utile sunt cu 10% mai mari decât la o casă pe structură clasică.

## Stadiile de construcție ale Caselor MEXI pe structură metalică ușoară

### Structură metalică

- Structură metalică MEXI din oțel structural dublu zincat, S350GD, Z275gr/mp
- Profilele sunt de 140mm lățime și 1.5mm grosime

### + Închideri exterioare

- Placarile pereților cu OSB3 de 15mm
- Termosistem EPS 80 de 100mm (cu masă de spaclu)
- Tâmplărie PVC cu 5 camere, 3 sticle
- Invelitoare metalice cu sistem pluvial gamă Novatik

### + Finisat

- Tencuială decorativă granulație 1.5mm
- Lambriu lemn la pazie și la terase acoperite
- Wată bazaltică în interiorul pereților
- Trașee electrice (4 prize, 1 întrerupător, 1 poziție lumină)
- Instalație termică prin încălzire în pardosea
- Trașee sanitare
- Polistiren extrudat 50 mm și șapă semiuscăță
- Folie anticondens
- Placare cu gips carton 2 straturi de 12.5 mm
- Finisarea pereților în interior gletuit și zugrăvit în alb

La cerere se pot realiza lucrările de montare faianță, gresie, podele, uși interioare, aparataje electrice și obiecte sanitare.

### ! NOTĂ la PREȚURI

Preturile afișate nu includ fundația pentru că acesta diferă în funcție de studiul geotehnic. Tabloul electric nu conține siguranțe diferențiale. Lambriurile de lemn pe exteriorul casei și pe terasă, uși de garaj nu sunt incluse. Nu sunt incluse șeminee și hornuri. Branșamentele la utilități se vor executa de către beneficiar. Termenele de execuție sunt calculate din momentul începerii lucrărilor ținând cont de planificarea constructorului, deplasarea se face după obținerea autorizației de construcție.



(+4) 0773 751 610  
case@mexi.ro

Mexi Group - ROMÂNIA

**CONSTRUIM în toată ȚARA**  
prin rețeaua noastră de distribuitori și constructori!

www.casemexi.ro